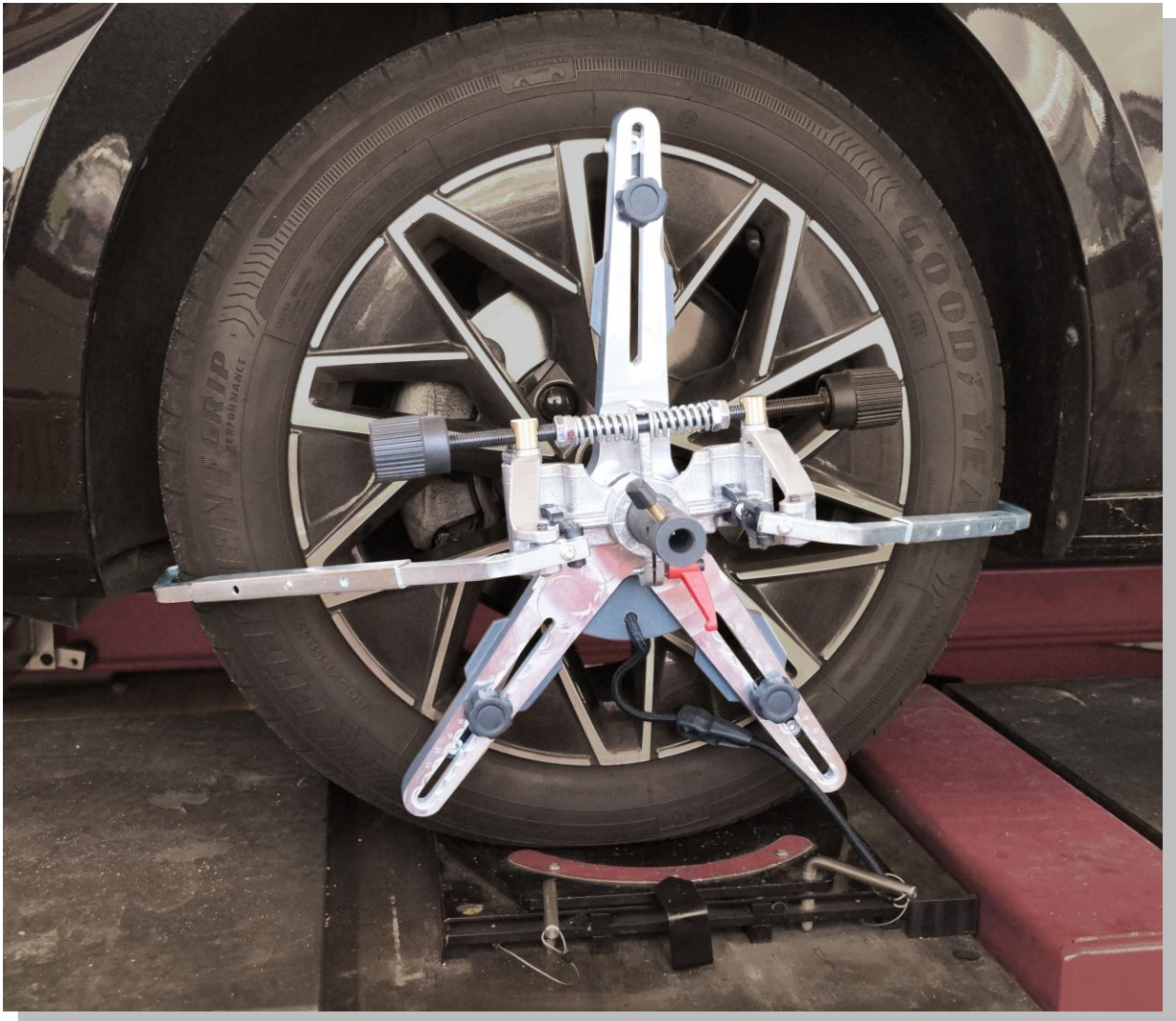


# ProClamp

## Achsmesshalter

Standard Serie 912

*Wheel Alignment Clamp*



D

**Gebrauchsanweisung  
Produktübersicht**

GB

***Operating Instructions  
Product Overview***

GEB 001 045



## Allgemeine Hinweise

Der **HAWEKA** Achsmesshalter ProClamp ist ein bedienungsfreundliches Arbeitsgerät und lässt sich nahezu an allen Fahrzeugfelgen leicht montieren.

Der ProClamp dient zur Aufnahme des Messkopfes einer Achsvermessungsanlage am Fahrzeugrad.

Der Spannbereich des Achsmesshalters beträgt bei Pkw-Felgen **12 bis 23 Zoll**.

Beachten Sie bitte, dass die Achsmesshalter als Teile einer Präzisionsmessanlage anzusehen sind und stets mit größter Sorgfalt benutzt und gelagert werden müssen. Dieses gilt selbstverständlich auch für das Zubehör.

Auch bei den Zubehörteilen handelt es sich um Präzisionswerkzeuge, die auf keinen Fall zweckentfremdet werden dürfen.

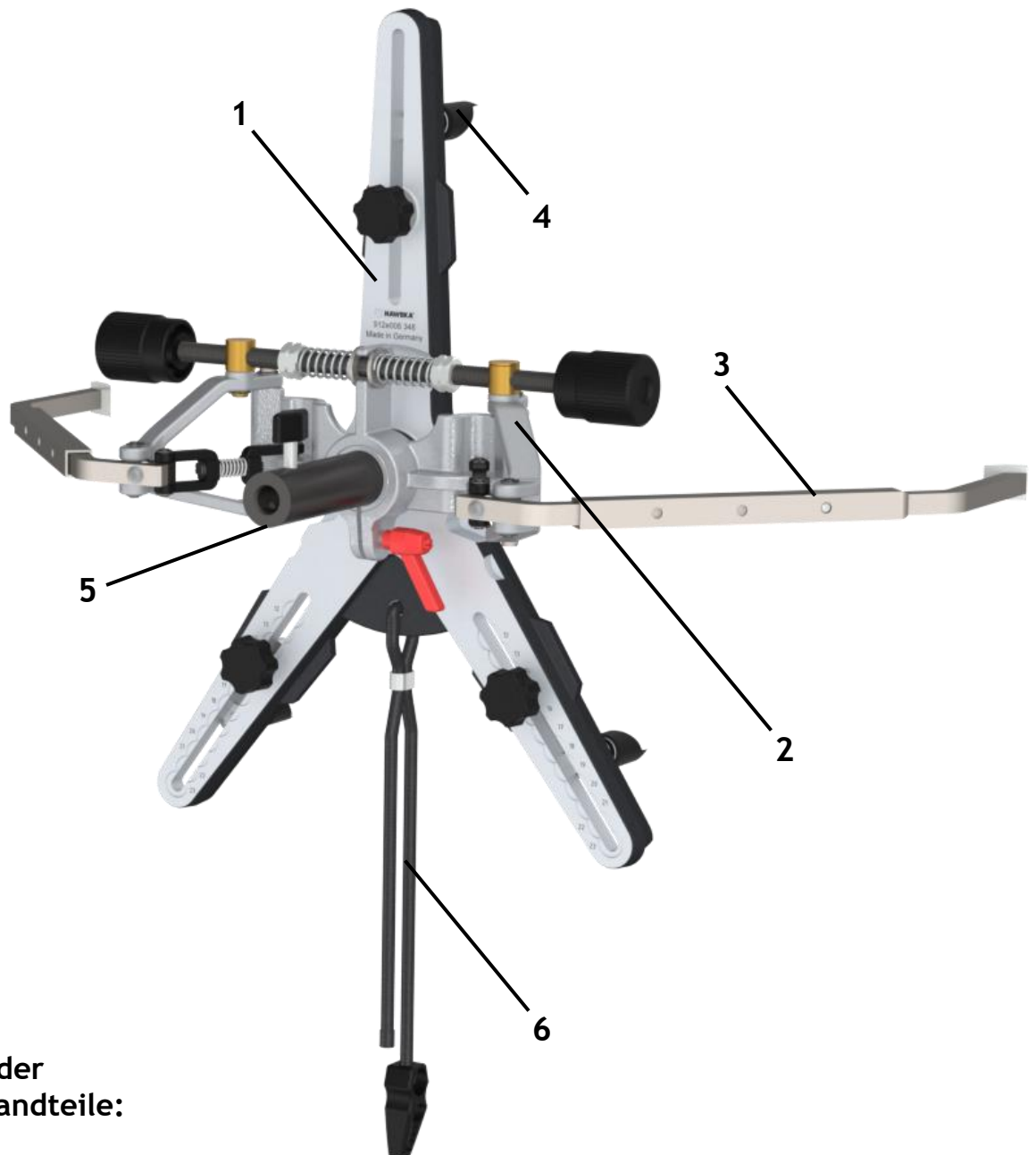
Technische Änderungen vorbehalten.

5. Auflage Stand: 05/ 2024

Abbildungen: **HAWEKA GmbH** / D-30938 Burgwedel

Das Reproduzieren in jeder Form ist nicht erlaubt.

## 1. Der Achsmesshalter ProClamp



### Übersicht der Hauptbestandteile:

- 1: 3-Arm-Stern ProClamp
- 2: Spannkopf mit Spindel (komplett)
- 3: Teleskopgreifarm
- 4: Achsmesshalterfuß
- 5: Achsmesshalterzapfen
- 6: Sicherungsseil

## 2. Anwendungsbeschreibung

### Einstellen der Radgröße

Mit den Sterngriffschrauben (A) den erforderlichen Felgendurchmesser voreinstellen.

Mit der Spindel (B) am Spannkopf die Greifarme so weit voreinstellen, dass sie zwischen Reifen und Radkasten passen.



Hinweis

**Beachten Sie die unterschiedlichen Felgentypen!**

Je nach Felgendesign müssen ggf. andere Achsmesshalterfüße eingesetzt werden. (siehe optionales Zubehör)

### Ansetzen des Achsmesshalters ProClamp am Fahrzeugrad

Der Achsmesshalter wird zuerst mit den beiden unteren Achsmesshalterfüßen (1) und anschließend mit dem oberen Fuß (2) auf das Felgenhorn angesetzt.

Kontrollieren Sie, ob alle 3 Achsmesshalterfüße richtig am Felgenhorn anliegen, ggf. die Voreinstellung mit der Sterngriffschraube korrigieren.

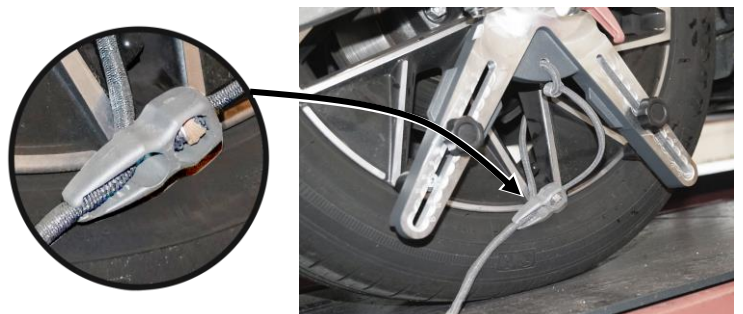
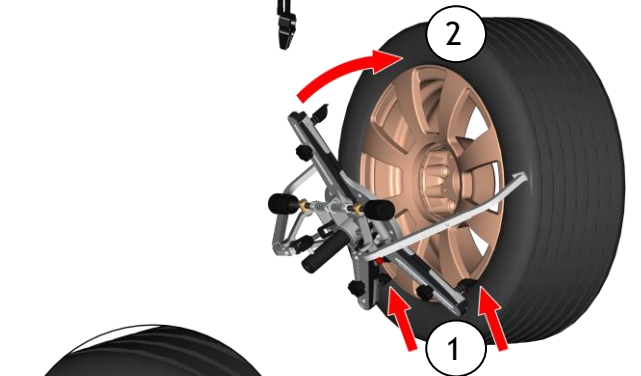
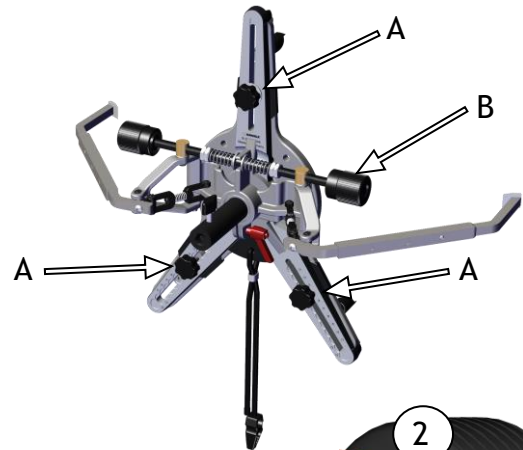
### Positionieren des Achsmesshalters ProClamp

Achsmesshalter gegen die Felge drücken und mit Hilfe der Spindel (B) den Achsmesshalter am Rad fest verspannen.

Ist ein fester Sitz erreicht, kann anschließend der Messkopf am Achsmesshalterzapfen montiert werden.

### Absturzschutz

Das Sicherungsseil wird hinter einen Felgensteg (Speiche) herumgeführt und anschließend am Verschlusshaken fest eingeklemmt.

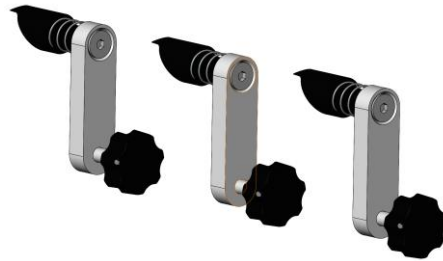


### 3. Optionales Zubehör

#### Erweiterung des Spannbereichs für Felgen größer 23 Zoll (+1 Zoll = 24 Zoll)

Spannkit (3 Stück) mit langen  
gefederten Achsmesshalterfüßen

Artikel Nr. 912 008 105



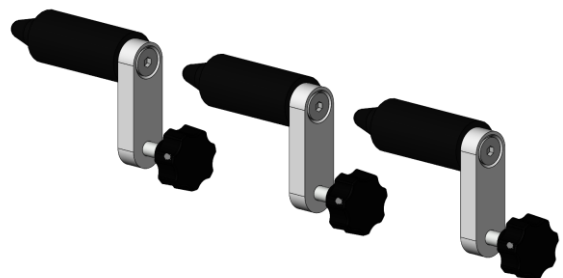
#### Achsmesshalterfüße für Nutzfahrzeuge und Leicht-Lkw

Kunststoff-Füße speziell für Felgen  
mit hoher Felgenschüssel



#### Kunststoff- Achsmesshalterfuß Länge 90 mm

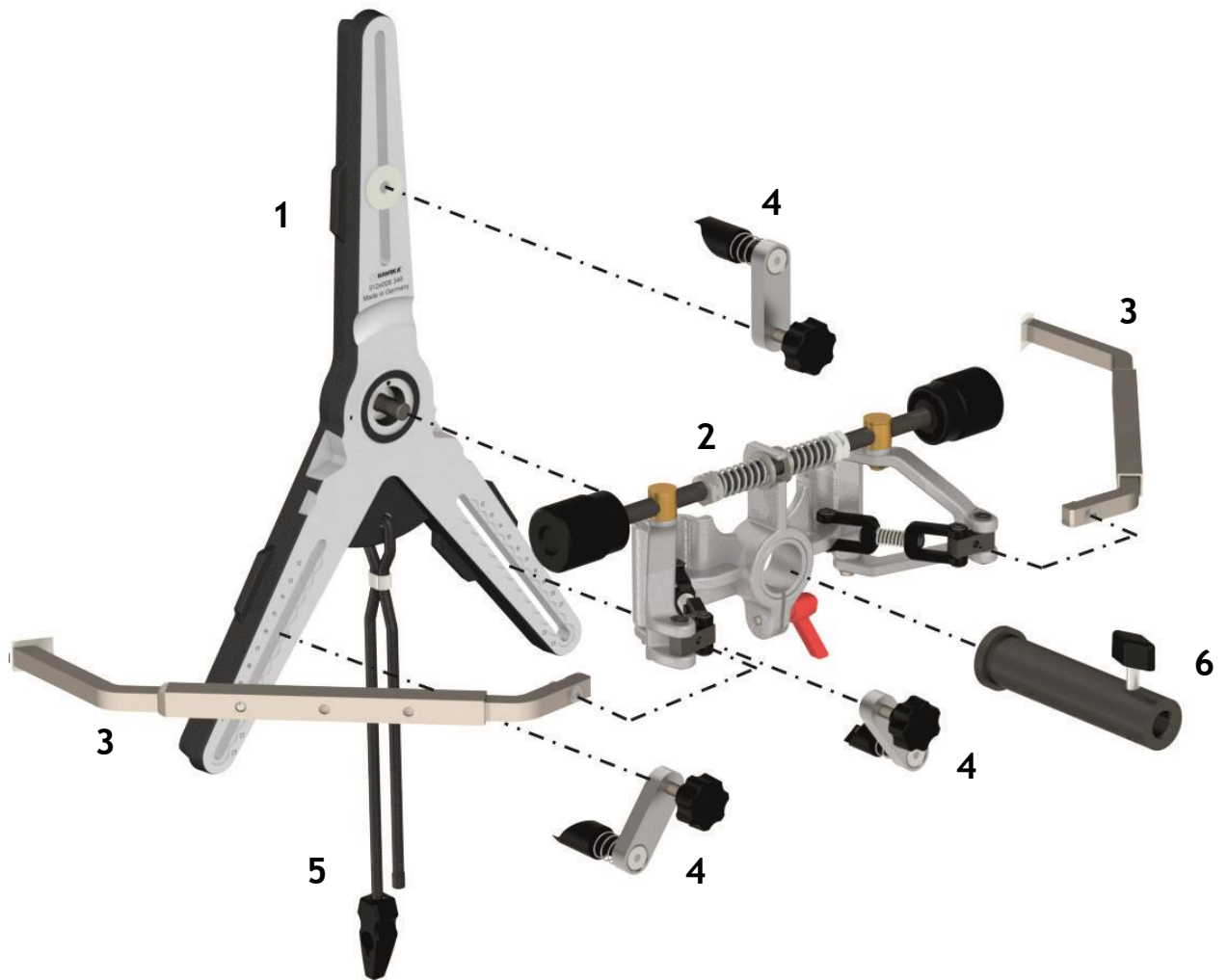
Artikel Nr. 912 008 109 (3 Stück)



Hinweis

Es werden für den Einsatz an der Vorderachse  
insgesamt 6 Stück benötigt!





Für den Spannkopf ist folgender Reparatursatz erhältlich.  
Spannkopfspindel Artikel Nr. 912 008 102



Übersicht der Ersatzteilnummern:

Pos.	Bezeichnung	Artikel Nr.
1	3-Arm Stern ProClamp	912e008 348
2	Spannkopf komplett	912e008 094
3	Teleskopgreifarm - 1 Stück	912e008 158
4	Softline Achsmesshalter Fuß - 1 Stück	912e008 350
5	Sicherungsseil	912e008 295
6	Achsmesshalterzapfen (je nach Einsatzbereich unterschiedlich)	----





# ProClamp

## Standard Series 912

### Wheel Alignment Clamp



### Operating Instructions Product Overview

## General Information

The **HAWEKA** Wheel Alignment Clamp *ProClamp* is a user-friendly tool and can be mounted easily on almost all kind of rims.

The ProClamp is used to mount the measuring head of a wheel alignment system on a vehicle's rim.

The clamping range of the wheel alignment clamp for passenger car rims is **12 to 23 Inch**.

Please note that the wheel alignment clamp is part of a precision measurement instrument and must be constantly used and stored with great care. This of course also applies to the accessories.

The accessories are also precision tools which must not be used in any other way.

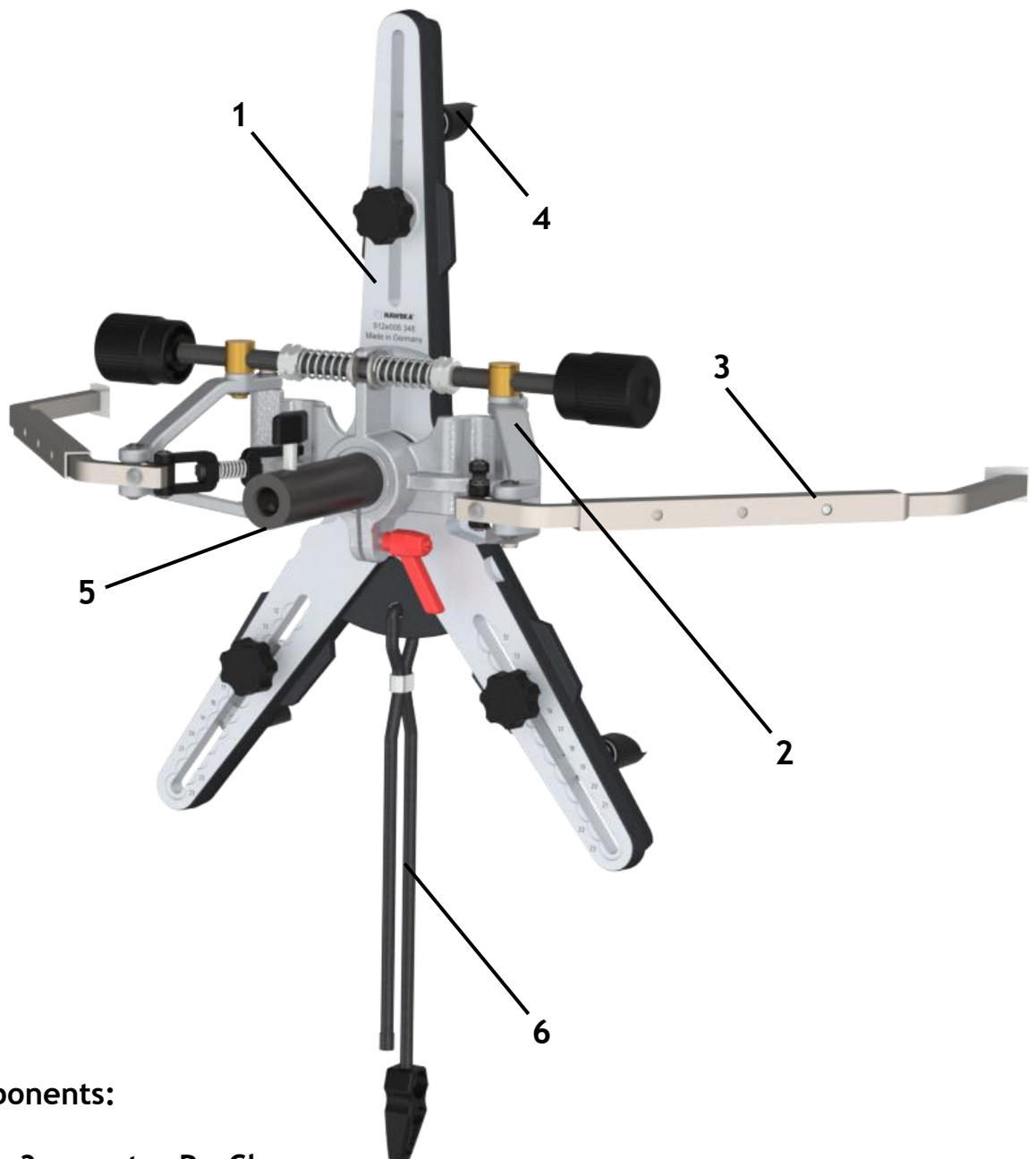
Subject to technical amendment.

5. revised version / Issue: May 2024

Illustrations: HAWEKA GmbH / 30938 Burgwedel

This publication may not be reproduced in any form or by any means.

## 1. The Wheel Alignment Clamp ProClamp



### Main Components:

- 1: 3-arm star ProClamp
- 2: Grab arm assembly with spindle (complete)
- 3: Telescopic grab arm
- 4: Foot
- 5: Spindle
- 6: Safety cable

## 2. Description of Application

### Adjustment of rim size

Preset the necessary rim diameter on the scale with the star grip screws (A).

With the spindle (B) preset the grab arms in such a manner that they fit between tyre and wheel arch/fender.



Note

### Pay attention to the different types of rims!

According to the rim design, it may be necessary to use different feet (please see the optional accessories)

### Attachment of the wheel alignment clamp to the rim

First, the two bottom feet of the wheel alignment clamp are placed on the base of the rim (1) and then the upper foot (2).

Check, if all three feet fits perfectly on the base of the rim. If necessary, correct the presetting with the star grip screw.

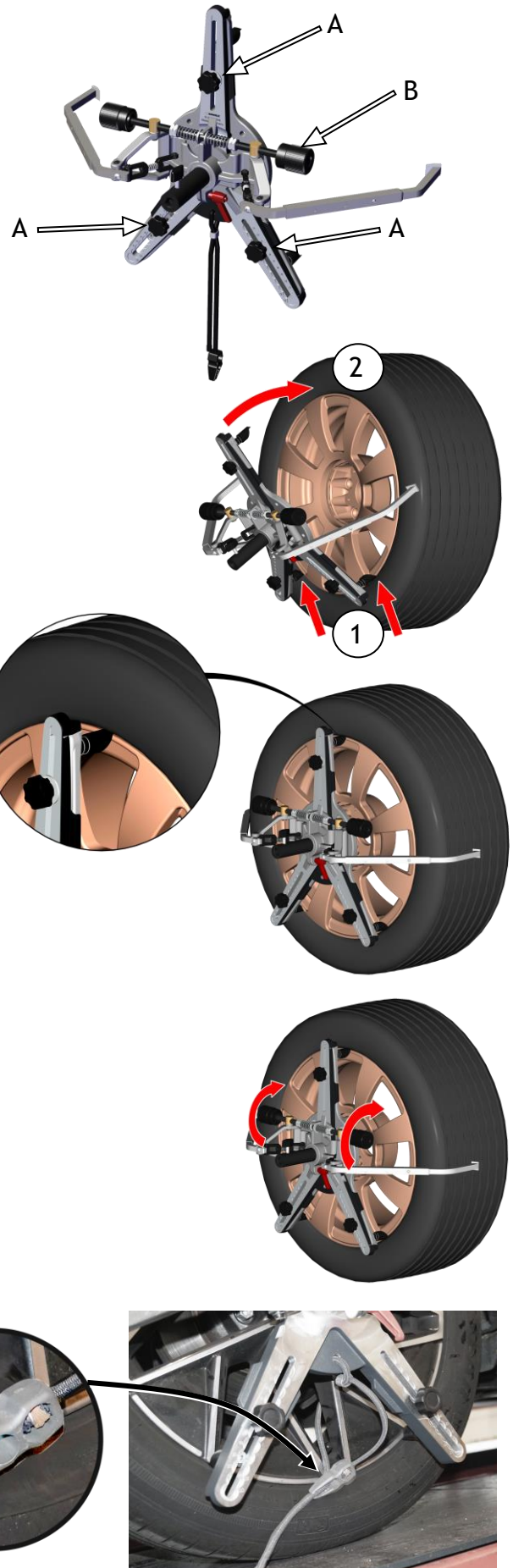
### Positioning of the wheel alignment clamp

Push the wheel clamp against the rim and tighten it on the rim with the spindle (B).

If it fits perfectly and solidly, the measuring head can be mounted on the spindle.

### Crash protection

The safety cable is placed behind a rim bar and then firmly clamped into the locking hook.



### 3. Optional accessories

#### Extension feet for rims larger than 23" (+1" = 24")

Clamping kit (3 pieces) with long spring-loaded feet.

Part number 912 008 105



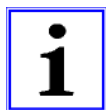
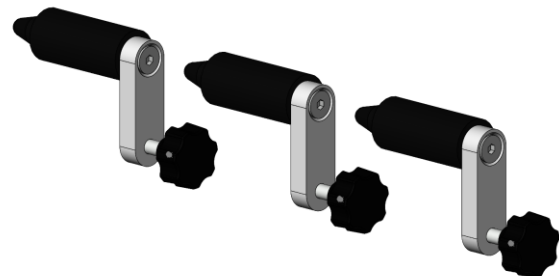
#### Special feet for utility vehicles and light trucks

Plastic feet especially for rims with extra deep rim dishes.



#### Plastic feet L=90mm (3 pcs.)

Part number 912 008 109 (3 pieces)

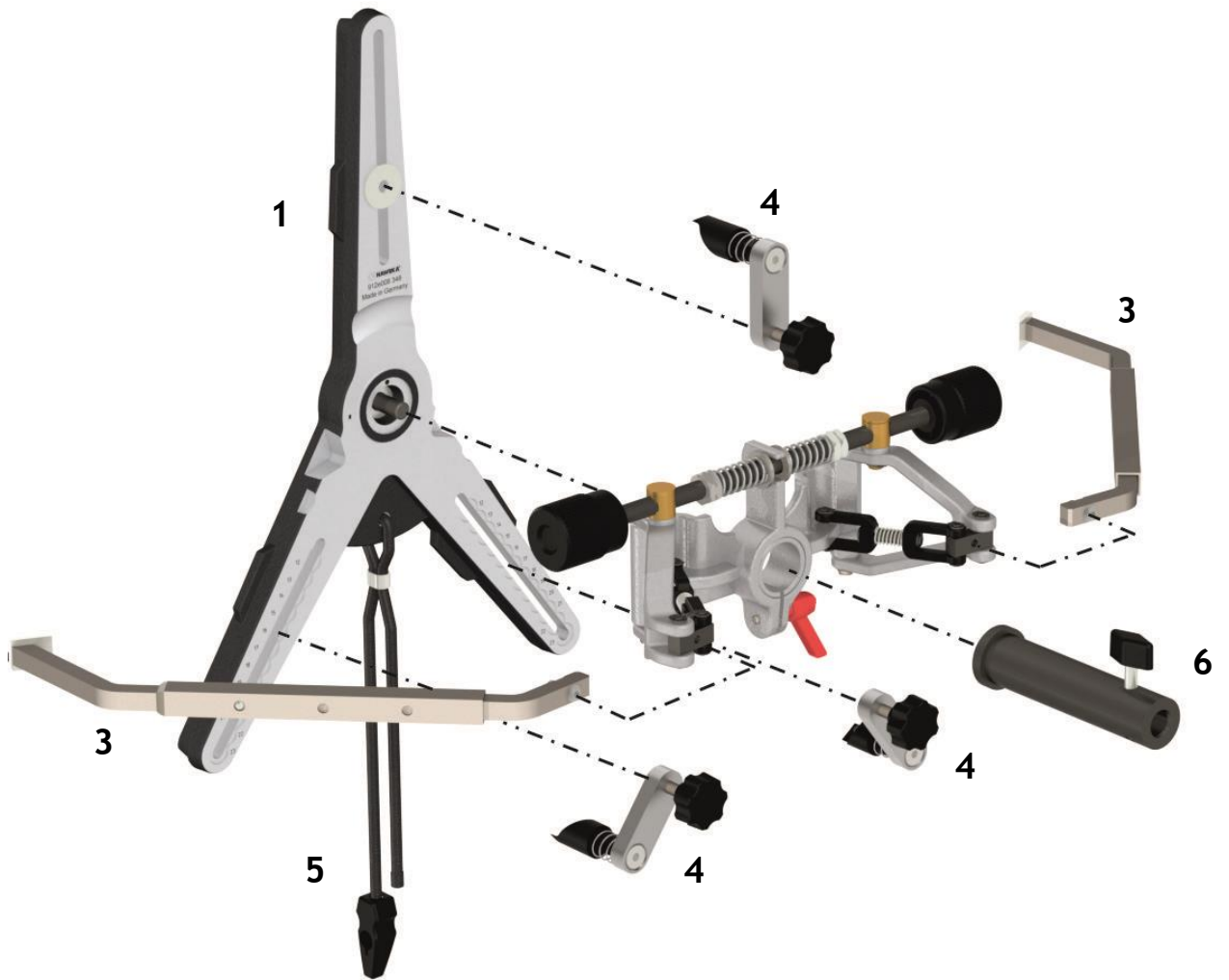


Note

In 6 pieces are needed for the wheel alignment clamps at the front axle!



#### 4. Spare parts list wheel alignment clamp



The following repair kit is available for the grab arm assembly.  
Repair kit part number 912 008 102

Note



#### Spare Parts:

Pos.	Description	Part Number
1	3-arm star ProClamp	912e008 348
2	Grab arm assembly	912e008 094
3	Telescopic grab arm - 1 piece	912e008 158
4	Softline foot - 1 piece	912e008 350
5	Safety cable	912e008 295
6	Spindle (Different depending on the area of application)	----







**HAWEKA GmbH**

Kokenhorststraße 4 ♦ 30938 Burgwedel

☎ 05139/8996-0    📠 05139/8996-222

[www.haweke.com](http://www.haweke.com) ♦ [Info@haweke.com](mailto:Info@haweke.com)